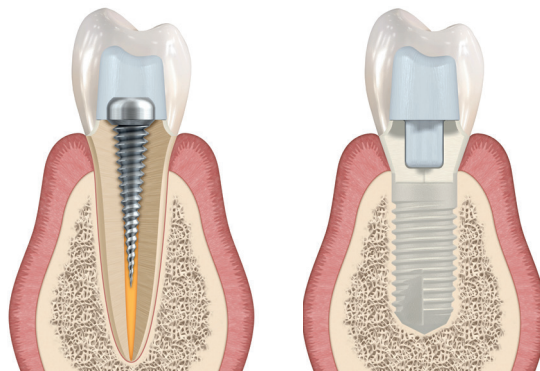


## Conceito inovador de prótese

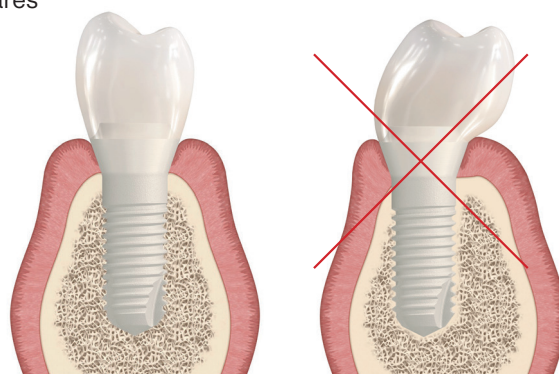
Mimetando natureza, selecionamos um elemento retentivo com um módulo de Young similar ao da dentina, o pilar de fibra de vidro.

Aplicamos os princípios convencionais da dentisteria, com o chanfre e o efeito de férula na plataforma protética do implante. Os dentistas aplicam as tradicionais técnicas restauradoras para alcançar excelentes resultados por longo prazo.



## Considerações importantes

- Guia canina - para reduzir as forças laterais
- Pontos de oclusão reduzidos- permitindo uma infra oclusão
- Pontos de contato interdentários eficazes
- Preparar uma face anti-rotacional/talhar o pilar de fibra de vidro
- Usar brocas de diamante, vermelhas e irrigação para a preparação dos pilares
- O implante deve ser sempre colocado no centro oclusal da coroa
- Ter uma particular atenção com os pré-molares superiores



## Dois fluxos de trabalho protéticos únicos

### Workflow direto sobre o implante

1

Retração do tecido gengival

2

Tomar uma impressão digital ou standar da arcada inteira

3

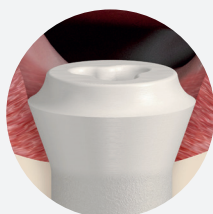
Enviar a impressão / leitura para o laboratório juntamente com o pilar de fibra de vidro

4

O laboratório prepara o pilar de fibra de vidro e a restauração

5

cimentar o pilar e a restauração



### Workflow sobre o pilar cimentado

1

Cimentar e colocar o pilar

2

Retração do tecido gengival

3

Tomar uma impressão digital ou standar da arcada inteira

4

Enviar para o laboratório

5

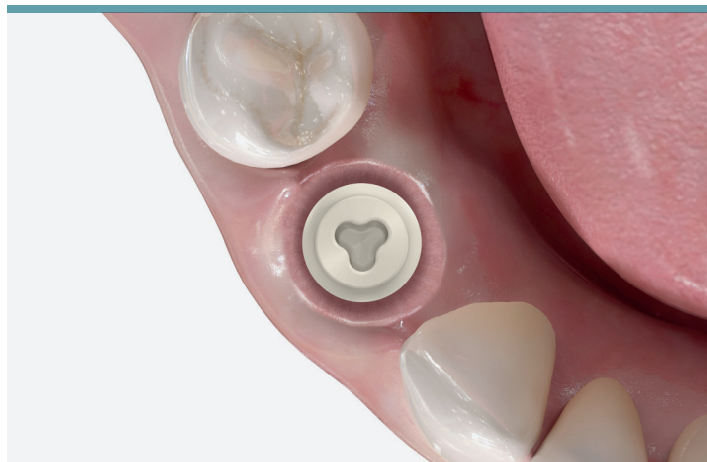
O laboratório prepara a restauração

6

Cimentar a restauração

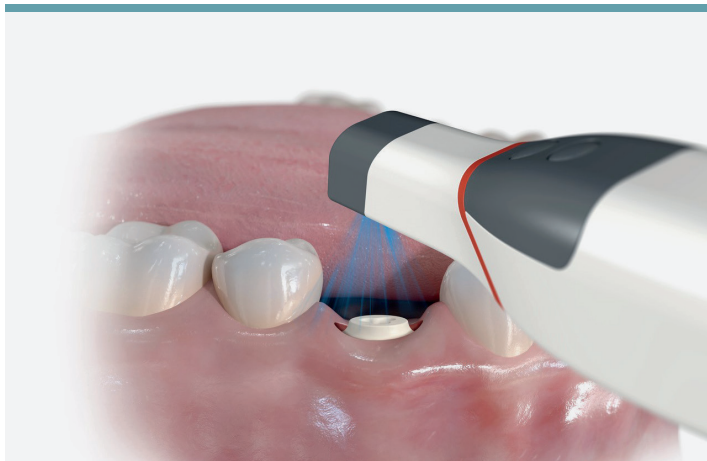
## 01\_Toma de impressão

Usar gel de retração para retrain os tecidos moles.



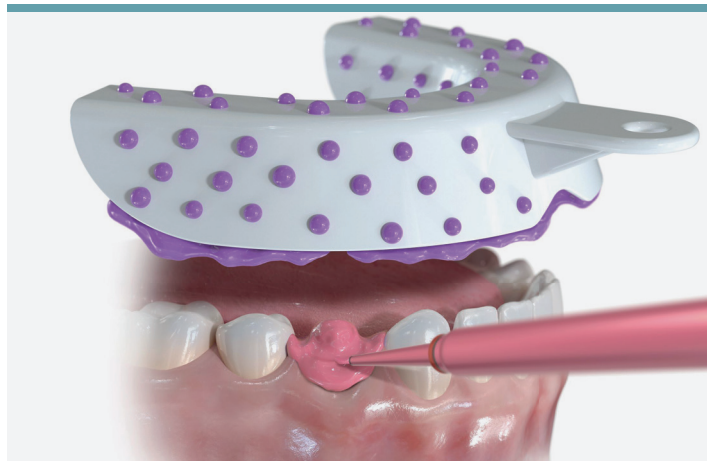
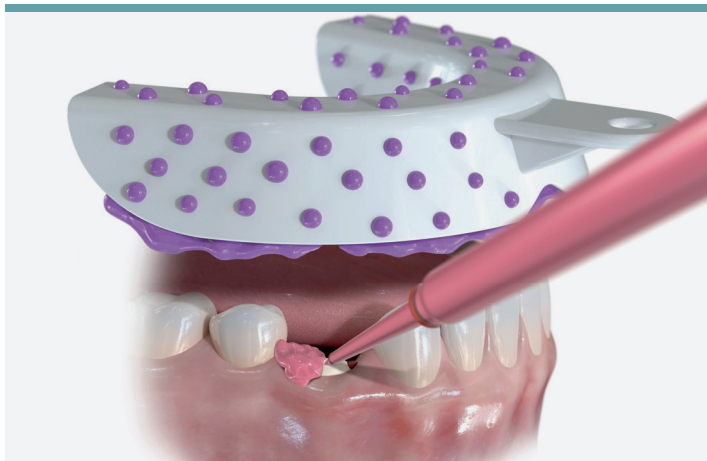
**Importante!** Não usar fios de retração dado que estes podem danificar o epitélio.

Escanear o implante, a conexão 3C™ or o pilar pré preparado e a arcada inteira.



**Importante!** Não é necessário scanbody / corpo de escaneamento.

Preencher a conexão 3C™ com silicone light ou cobrir o pilar e o ombro do implante e fazer uma impressão da arcada completa.



**Importante!** Não é necessário pilar de toma de impressão.

## 02\_Cimentar o pilar e a restauração



Tente no posto. Aplicar uma pequena quantidade de cimento (RelyX®) na conexão do pilar. Cimentar o pilar e remover o excesso de cimento cuidadosamente.



**Importante!** Fazer uma marca labial/Vestibular no pilar para facilitar a orientação nas nas provas.

## 03\_Preparação do pilar intra oralmente

Usar brocas de diamante, vermelhas e irrigação para a preparação dos pilares. Preparar uma face anti-rotacional/ talhar o pilar de fibra de vidro.

SE um ajuste da margem for necessário, utilizar brocas diamantadas vermelhas e bastante irrigação.



## 04\_Cimentação da restauração



Cimentar a restauração



Remover todo o excesso de cimento cuidadosamente



## Temporisação

Cimentar o pilar de fibra de vidro definitivamente.  
 Isolar o pilar de fibra de vidro com lubrificante (Vaselina ou outro). Cimenta a restauração com cimento temporário.

**Importante!** O cimento temporário vai reagir quimicamente com o pilar de fibra de vidro se o isolamento for inexistente e é bastante difícil de remover.



## Remoção do pilar de fibra de vidro

**SE, por alguma razão o pilar de fibra de vidro necessitar de ser removido, siga os seguintes passos:**

- Remova a coroa e corte o pilar de fibra de vidro com irrigação e remova o excesso no interior do implante utilizando igualmente uma broca diamantada vermelha com irrigação
- Remova o renascente do pilar no interior do implante até atingir a zircônia ao fundo
- Mova a broca diamantada nos três canais da conexão para eliminar toda a fibra de vidro e cimento existentes na mesma.

